

20
23

COLEÇÃO

CASA E CONFORTO



Cobertor

SHERPA CANELADO



AZUL



BEGE



CINZA



VERMELHO

100% POLIÉSTER
* Fotos meramente ilustrativas.

Casal 180x220 | Queen 220x240

EURO TREND

Cobredom

Casal 220x240 | Queen 240x260 | King 240x280



FENIX



DANUBIO



MENFIS



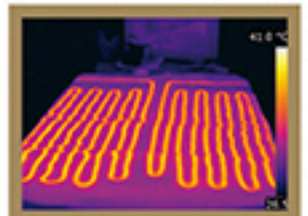
NAPOLI

100% Poliéster
* Fotos meramente ilustrativas.

Tecido Micromink fibra 180g/m²

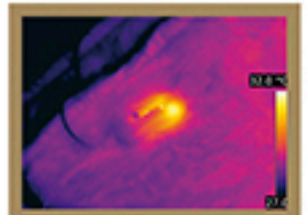
LENÇOL TÉRMICO

Lavável



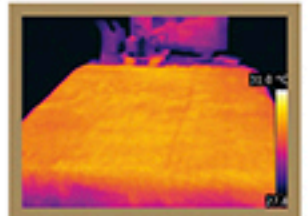
SEGURANÇA

- Capricho na fabricação.
- Filamentos bem alinhados, igual a segurança.



CONTROLE

- Segue rígidos padrões europeus e americanos de segurança.



UNIFORMIDADE

- Propagação perfeita e estável do calor, devido ao tecido soft.

CONFORTO

- Tem a espessura de um cobertor, torna-se uma manta de conforto.

INOVAÇÃO

- Tecido 100% soft, mais espesso, garante para você e sua família mais conforto, pois a propagação do calor ocorre de uma maneira mais homogênea e adequada.

SUCESSO NA EUROPA O que há de mais moderno em Lençol Térmico na Europa, agora também no Brasil.

LAVÁVEL Pode ser lavado a mão. Deve-se observar as orientações do Manual de Instruções que acompanha o produto.

Inovação, conforto e segurança.

AGORA NAS VOLTAGENS

127V e 220V



Controle removível

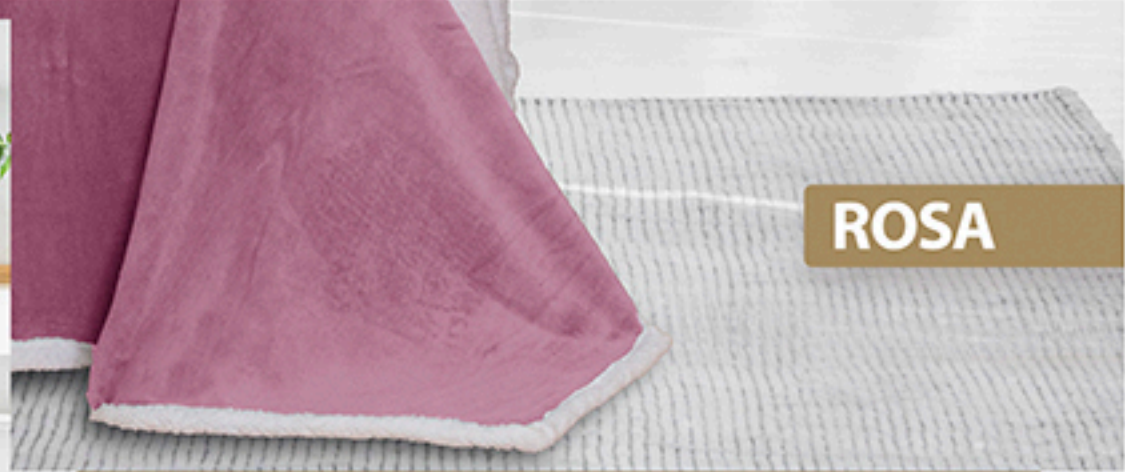


Cobertor

SHERPA LIGHT FAMILY



MARROM CLARO



ROSA

SUPER MACIO
NO TOQUE



VERMELHO



MARROM ESCURO



CINZA



AZUL

100% POLIÉSTER
* Fotos meramente ilustrativas.

Casal 180x220 | Queen 220x240

Cobertor

LIGHT FAMILY

TOQUE  SUAVE

Solteiro 150x220
Casal 180x220
King 220x240



MARROM CLARO



CINZA ESCURO



ÍNDIGO

TOQUE DE LUXO

Cobertor



ROSA MALVA

Essencial para se esquentar no inverno e proporcionar aquele conforto incomparável!



PINK



BLACK



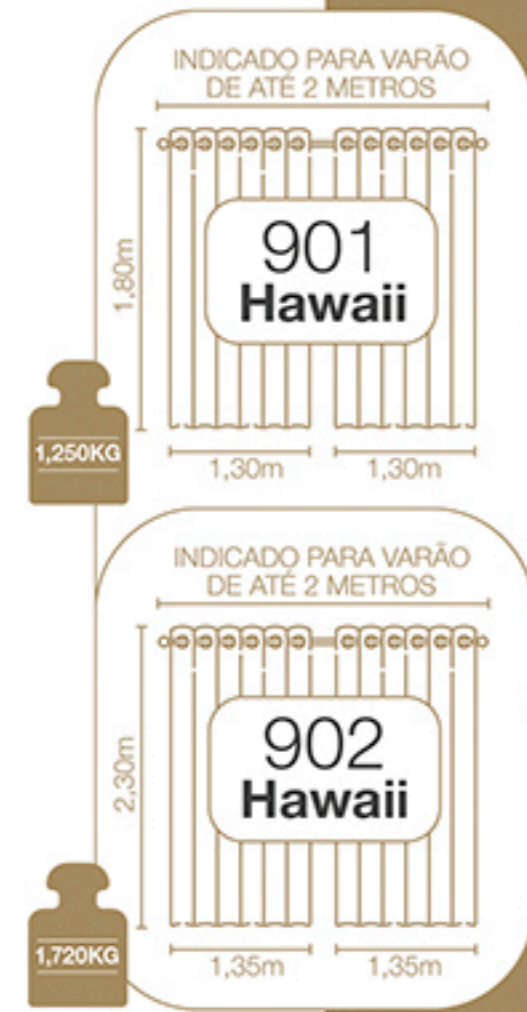
MARFIM

100% POLIÉSTER
* Fotos meramente ilustrativas.

100x120 | 150x240 | 180x240 | 220x240 | 240x250 | 240x280

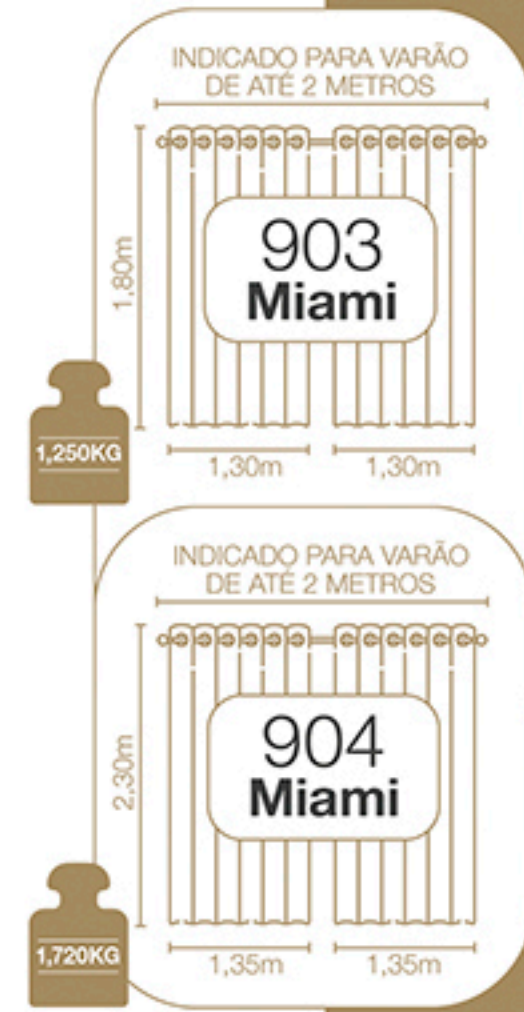
CORTINA Blackout

com Ilhós Metal Cromado



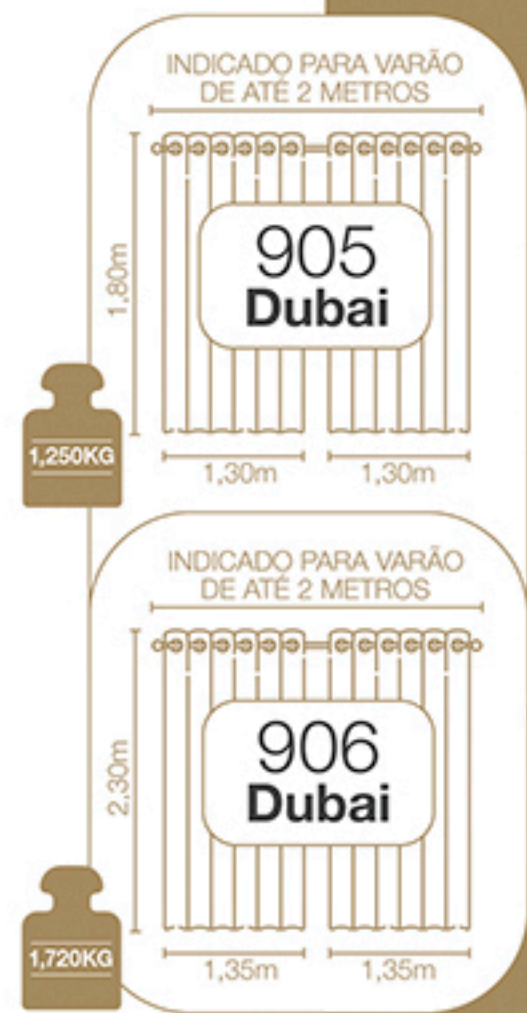
LISA ESPECIAL LISA SHINE

- BLACKOUT
- PRATA LIGHT GREY
 - NUDE BROWN
 - PÉROLA BEIGE
 - CHUMBO DARK GREY



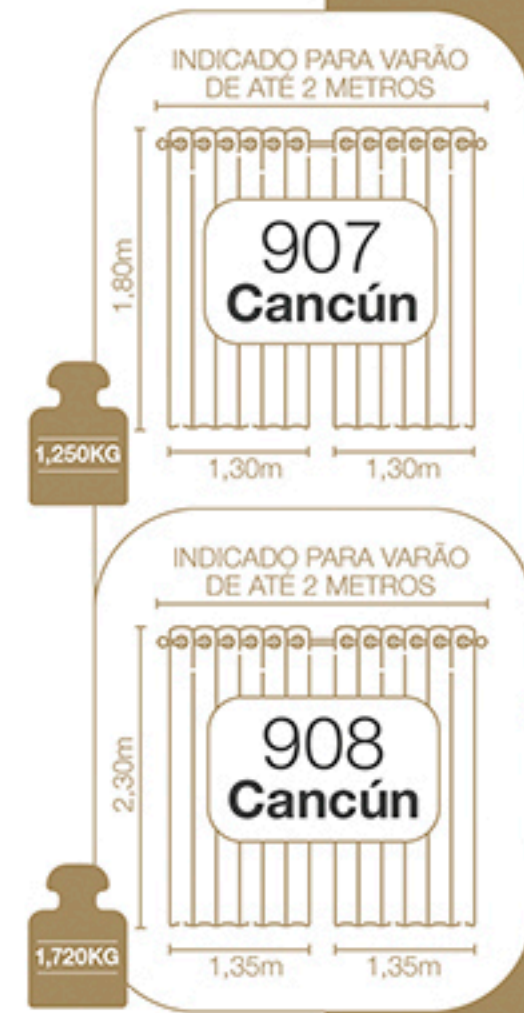
SUEDE ESPECIAL SUEDE SHINE

- BLACKOUT
- CINZA CLARO LIGHT GREY
 - CHAMPANHE MEDIUM BEIGE



ALTO RELEVO EMBOSSED SHINE

- BLACKOUT
- CINZA ESCURO DARK GREY
 - AREIA LIGHT BEIGE



LINHO ESPECIAL FAKE LINHO

- BLACKOUT
- CROMO DARK GREY
 - CAMURÇA BROWN
 - PALHA LIGHT BEIGE



PROGRAMA DE QUALIDADE PERMANENTE

Cobredom

TREND



EXCLUSIVO
EUROPA
NO BRASIL!

A composição de cores torna o Cobredom TREND perfeito para deixar seu quarto muito mais bonito, elegante e sofisticado.

Solteiro 150x230

Casal 210x230

Queen 230x250

SÃO JOAQUIM

PORTA TRAVESSEIRO



APROVEITE!

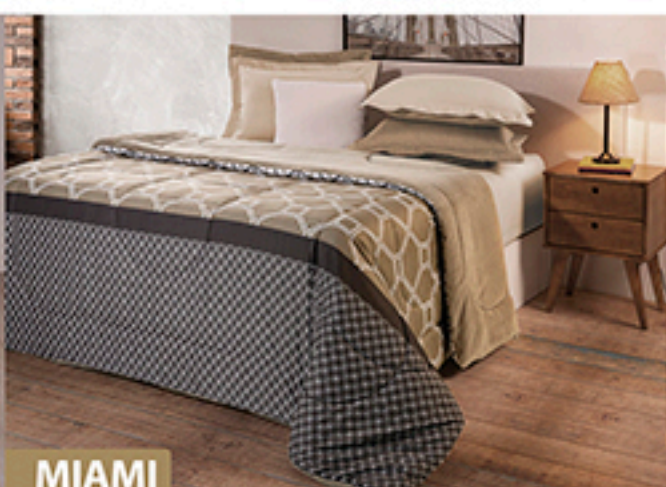
ATÉ 28/02/23
DE R\$ 24,90
POR R\$ 15,90



NEVADA



NEBRASCA



MIAMI



SÃO GABRIEL



LINDÓIA



FLÓRIDA



ALASCA



CAMBARÁ



BOM JESUS



PETRÓPOLIS



INDIANA



CALIFÓRNIA

Fibra 180g/m²

Fibra 180g/m²

Um sonho
que chegou
até você!

EDREDOM AMERICAN Dream



Solteiro 150x230 | Casal 210x230 | Queen 230x250

100% POLIÉSTER
* Fotos meramente ilustrativas.



CINZA

Edredom TETRA

O Edredom TETRA é um produto que alia os conceitos de colcha, cobertor, cobredom e edredom, trazendo o melhor de cada um deles em uma única peça.



ROUPÃO



TAMANHOS | M | G | GG



100% POLIÉSTER
* Fotos meramente ilustrativas.

TECIDO MICROMINK
dos 2 lados fibra 80g/m²

Versátil e extramacio.
240x260



COMERCIAL HARTMANN - IMPORTADORA & EXPORTADORA EIRELI.

E-Mail: europa@grupohartmann.com.br · vendaseuropa@grupohartmann.com.br
Telefone: (54) 3332-3257 · Orlando: (54) 99182-6619 · Carlos: (54) 99117-2667

WWW.EUROPACASAECONFORTO.COM.BR



[europacasaecomforto](https://www.instagram.com/europacasaecomforto)